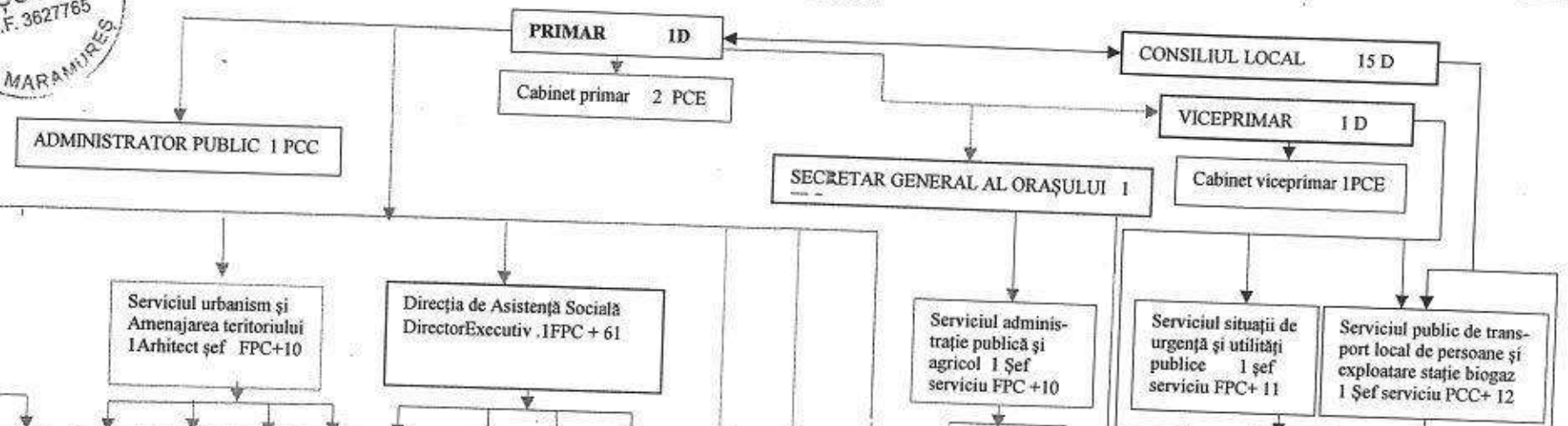




ORGANIGRAMA PRIMĂRIEI SEINI

Anexă la HCL nr. 128 din 2023



	Comp. impozite și taxe locale	Comp. financiar contabil	Comp. resurse umane	Serviciul strategii, și proiecte	Comp. turism	Comp. urbanism, cadastru și G.I.S.	Comp. autorizații și disciplină în constr.	Comp. dezvoltare locală și mediu	Comp. asistență socială	Comp. medicină școlară	Comp. asistență medicală comunitară	Comp. asistenți personali	C. comp. Poliție locală	Compartiment audit intern	Compartiment achiziții publice	Compartiment administrație publică	Compartiment agricol	Comp. relații publice, monitorizare I.T.	Compartiment juridic	Compartiment instituții de cultură	Compartiment situații de urgență	Compartiment utilități publice	Comp. exploatare stație biogaz	Comp. transport public de persoane	Comp. S.P.C.L.E.P.
FP	4	3	1	6	0	2	2	3	2	0	0	0	9	2	1	5	3	2	1	3	1	0	0	0	2
FPC	0	0	0	1	0	0	0	0	0	0	0	0	0	0	0	0	0	0	1	1	0	0	0	0	
FPE	4	3	1	5	0	2	2	3	2	0	0	0	9	2	1	3	3	2	1	0	0	0	0	0	
PC	0	1	0	5	2	1	0	0	1	2	1	55	1	0	0	2	0	0	3	1	0	0	0	2	
PCC	0	0	0	0	0	0	0	0	0	0	0	0	0	0	0	0	0	0	0	4	6	5	7	1	
PCE	0	1	0	5	2	1	0	0	1	2	1	55	1	0	0	2	0	0	0	0	0	0	0	0	

FP= Funcții publice
 FPC= Funcții publice de conducere
 FPE= Funcții publice de execuție

PC= Posturi contractuale
 PCC= Posturi contractuale de conducere
 PCE Posturi contractuale de execuție

TOTAL POSTURI
FUNCȚII PUBLICE TOTAL
FUNCȚII PUBLICE DE CONDUCERE 6
FUNCȚII PUBLICE DE EXECUȚIE

156
55 PERSONAL CONTRACTUAL TOTAL
PERSONAL CONTRACTUAL DE CONDUCERE
49 PERSONAL CONTRACTUAL DE EXECUȚIE
FUNCȚII DE DEMNITATE PUBLICĂ

99
97
2
2